

# Glasfaser-Ausbau der Entega an der Bergstraße (IKbit-Bereich)

EINFACH KLIMAFREUNDLICH FÜR ALLE.

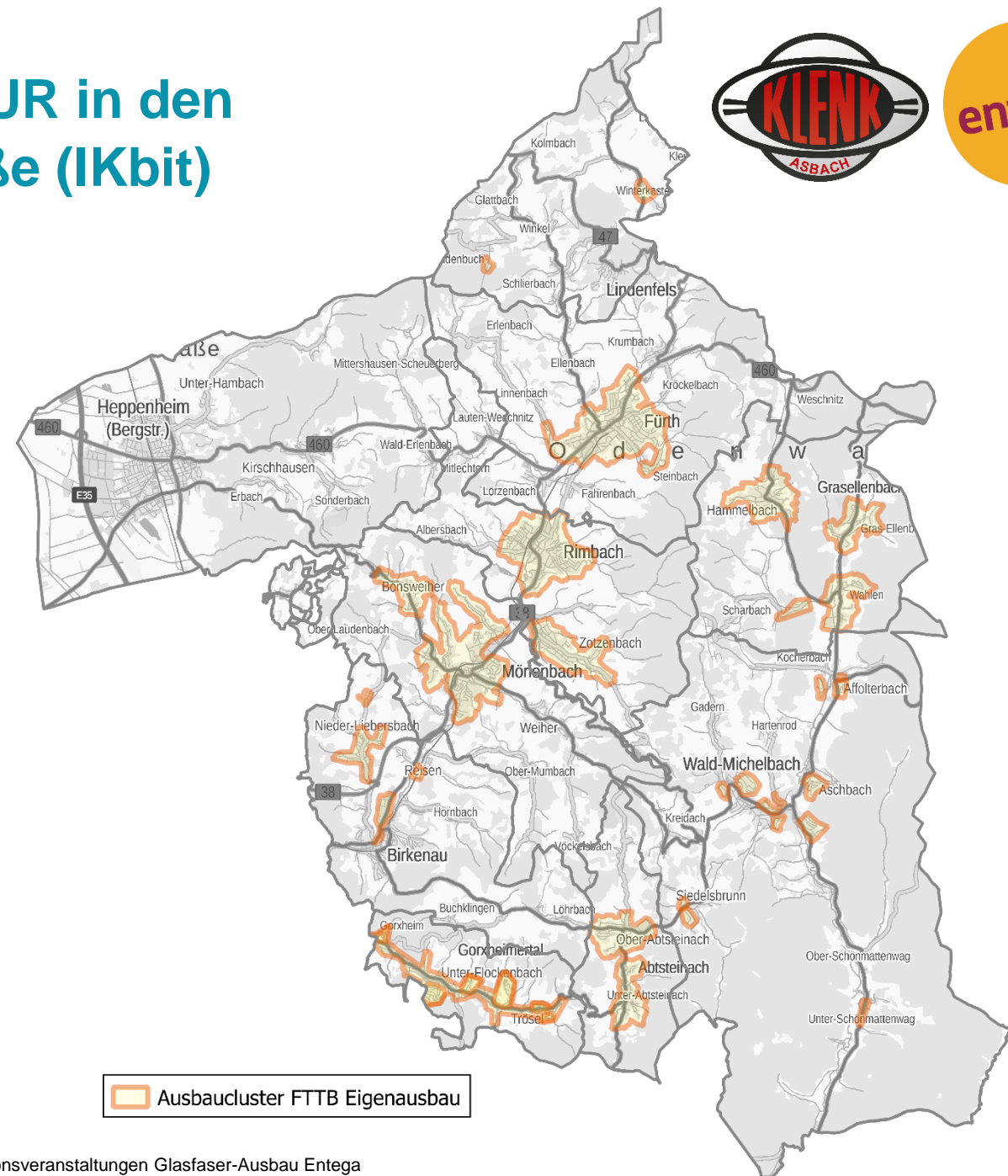


# ENTEKA investiert 46 Millionen EUR in den Glasfaserausbau an der Bergstraße (IKbit)



## Zahlen, Daten, Fakten:

- Insgesamt **33** Ausbaubereiche für den eigenwirtschaftlichen Ausbau
- Rund **11.000** Anschlüsse / Gebäude werden dadurch erschlossen
- Mehr als **250 km** Trasse werden hierzu neu gebaut
- Alle weiteren Gebiete werden später über den geförderten Ausbau erschlossen
- Gesamtausbau wird bis **2030** abgeschlossen sein



# MEHR ALS 100 JAHRE VERANTWORTUNG FÜR SÜDHESSEN



Kilometer

**20.000**

Über alle Netzarten hinweg  
betreiben und pflegen wir fast  
20.000 km Netze.

Mitarbeiter\*innen

**2.000**

Wir beschäftigen in Darmstadt  
und der Region mehr als 2.000  
Mitarbeiter\*innen.

Jahre

**100**

Wir übernehmen seit 100 Jahren  
Verantwortung für die  
Daseinsvorsorge.

# Wozu brauchen wir eigentlich Glasfaser?



Homeoffice und  
Homeschooling



Cloud-Computing  
für Unternehmen



Störungsfreies  
Videostreaming



Beschleunigung von digitalen  
Geschäftsprozessen



4K zukünftig als neues  
Standardbildformat – Zukunft 8K



Schneller Upload- und Download  
von großen Datenmengen



E-Health –  
„Online Sprechstunde“



E-Amt – Digitale  
Verwaltungsprozesse

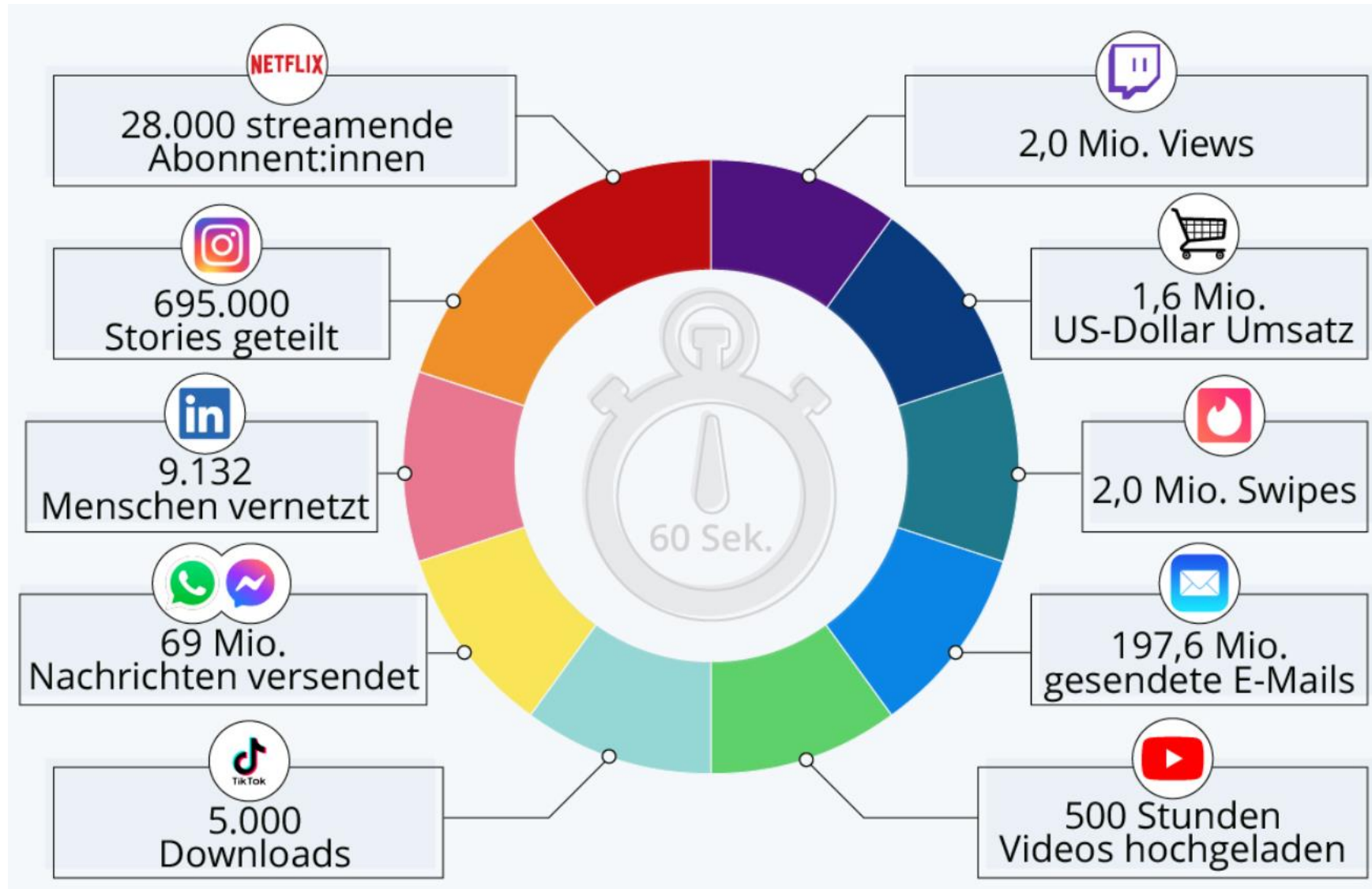


Smart Home –  
intelligentes Haus



Ruckelfreies Surferlebnis – egal, wie viele  
parallele Anwendungen stattfinden

# Was passiert in einer Minute im Internet?



Quelle: Statista.com

**Vorstellung von Klenk & Sohn  
sowie der Ausbauplanung**



# Klenk & Sohn GmbH – aus der Region für die Region

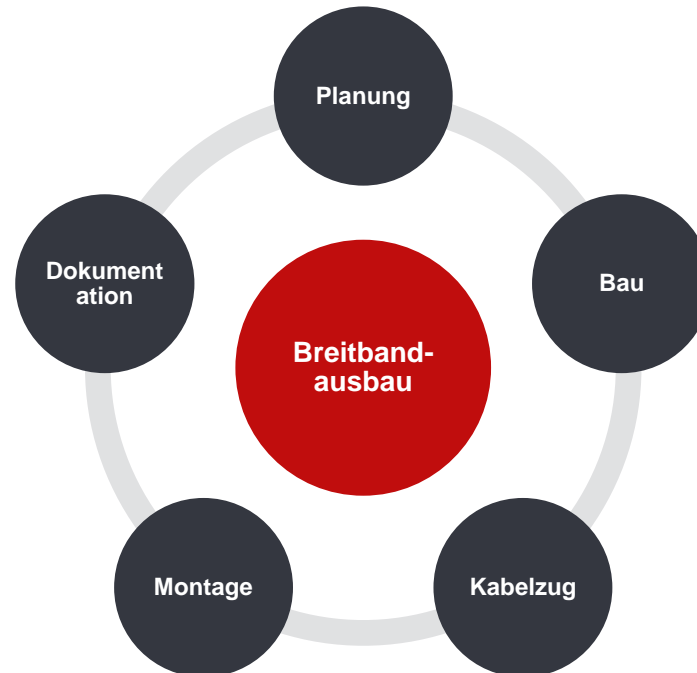


Seit 1920 – wir sind stolz auf unser nunmehr über 100-jähriges Bestehen in nun 5. Familiengeneration

Sitz in Modautal

Vom reinen Elektroinstallations-Betrieb zum Komplettanbieter rund um die Errichtung passiver Telekommunikations- und Energienetze

„Alles aus einer Hand“



# Bewährte Verlegetechniken beim Glasfaserausbau



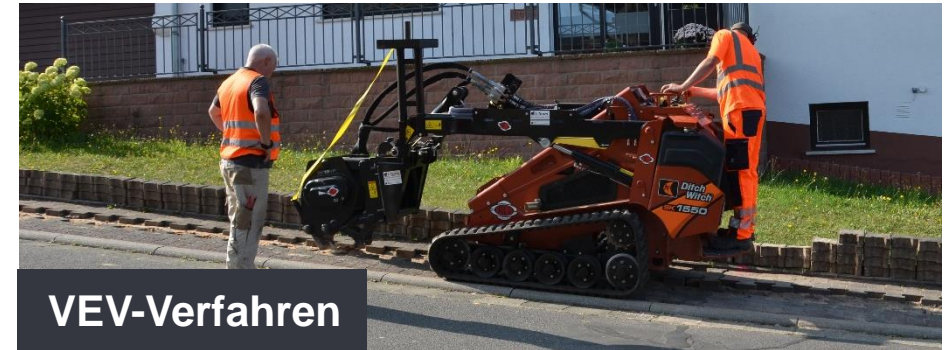
**Konventioneller Tiefbau**



**Erdrakete**



**Bohrungen**



**VEV-Verfahren**



# Schneller und sauberer Ausbau durch das Vibrations-Einzugs-Verfahren (VEV)



# Wir informieren Sie bevor die „Bagger rollen“



WIR SIND FÜR SIE DA.

ENTEKA BRINGT GLASFASER ZU IHNEN NACH HAUSE.\*

Sie möchten mehr über unsere Glasfasertarife erfahren?  
Rufen Sie uns an unter 06151 493 8654 oder besuchen Sie uns online auf [entega.de/glasfaserausbau](https://entega.de/glasfaserausbau)

Sie haben Fragen zu den Bautätigkeiten vor Ort?  
Rufen Sie unseren Partner Klenk & Sohn GmbH unter 06167 930 026 an oder schreiben Sie eine E-Mail an [glasfaser-odenwald@klenkfirm.de](mailto:glasfaser-odenwald@klenkfirm.de)

[entega.de/glasfaserausbau](https://entega.de/glasfaserausbau)

EINFACH KLIMAFREUNDLICH FÜR ALLE



## Einwurf-Flyer

Vor Beginn der Baumaßnahmen in Ihrer Straße kommen wir auf Sie zu...

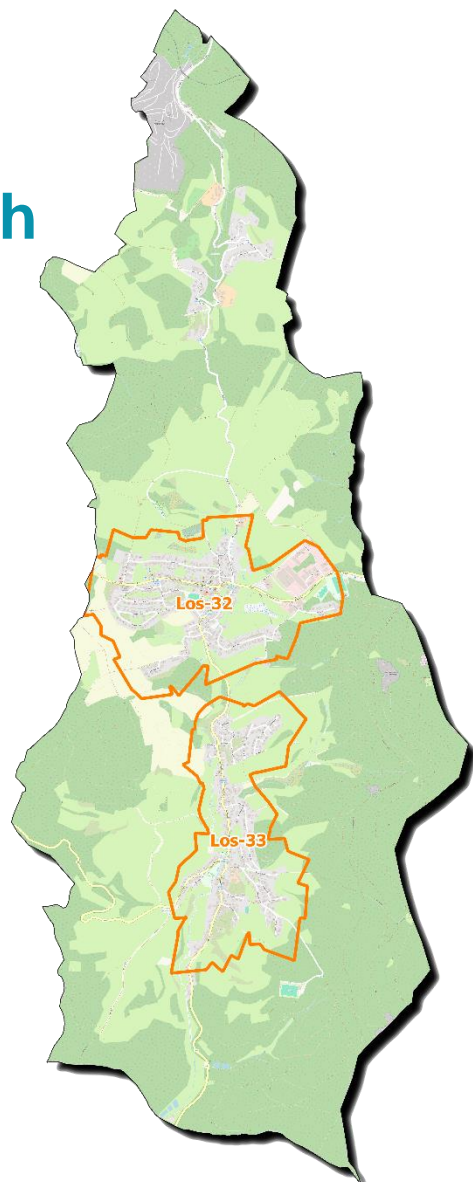
- ... wann wird mit den Baumaßnahmen begonnen
- ... welche Bereiche sind betroffen
- ... wer ist der zuständige Bauleiter = Ansprechpartner vor Ort
- ... Information zu Telefon- und Mailhotline

**Vor dem Ausbau der Hausanschlüsse bekommen Sie noch Informationen per Mail von uns!**

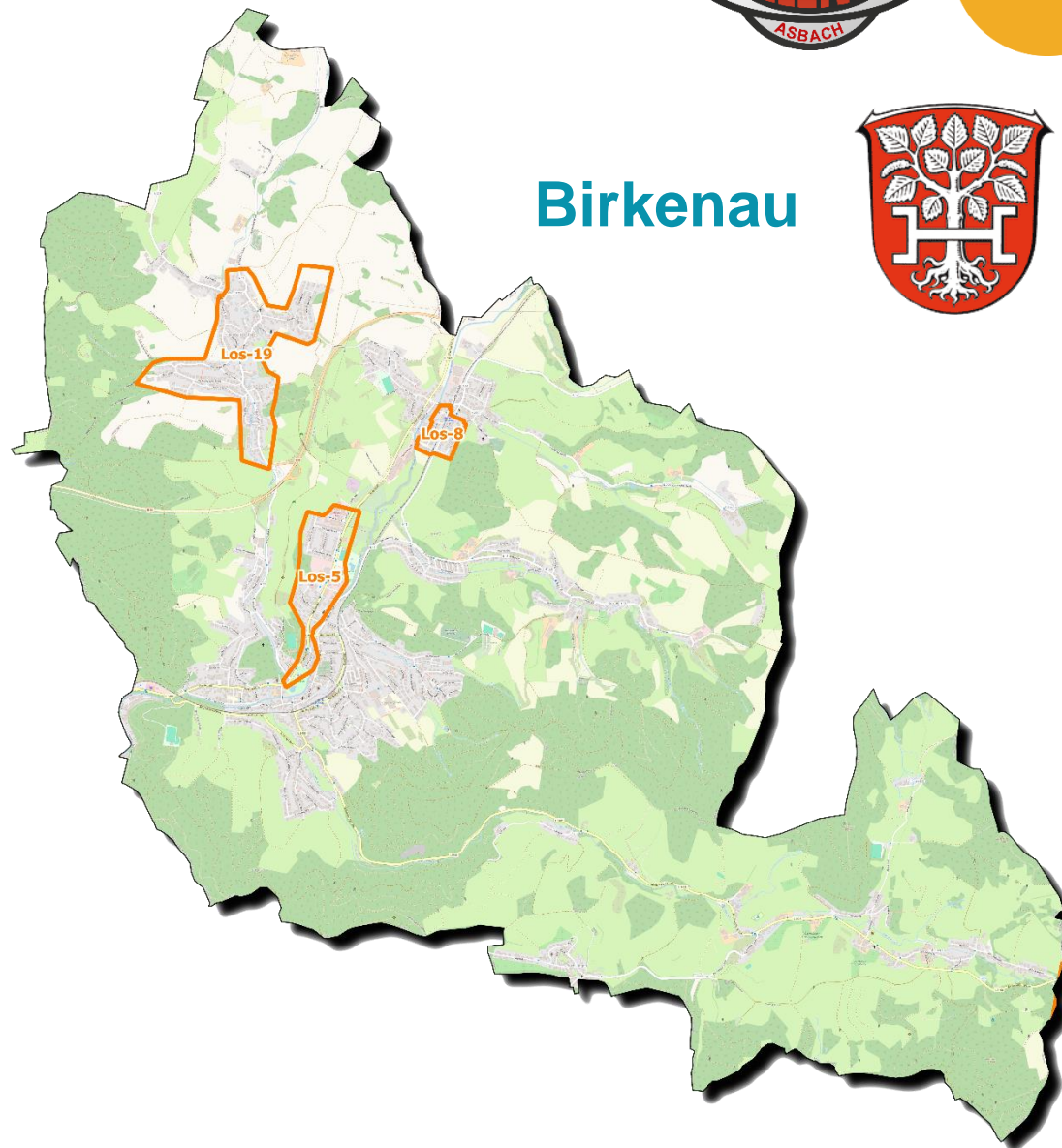
# Ausbauggebiete



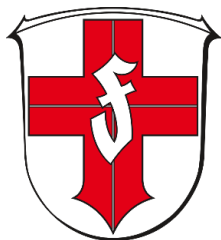
## Abtsteinach



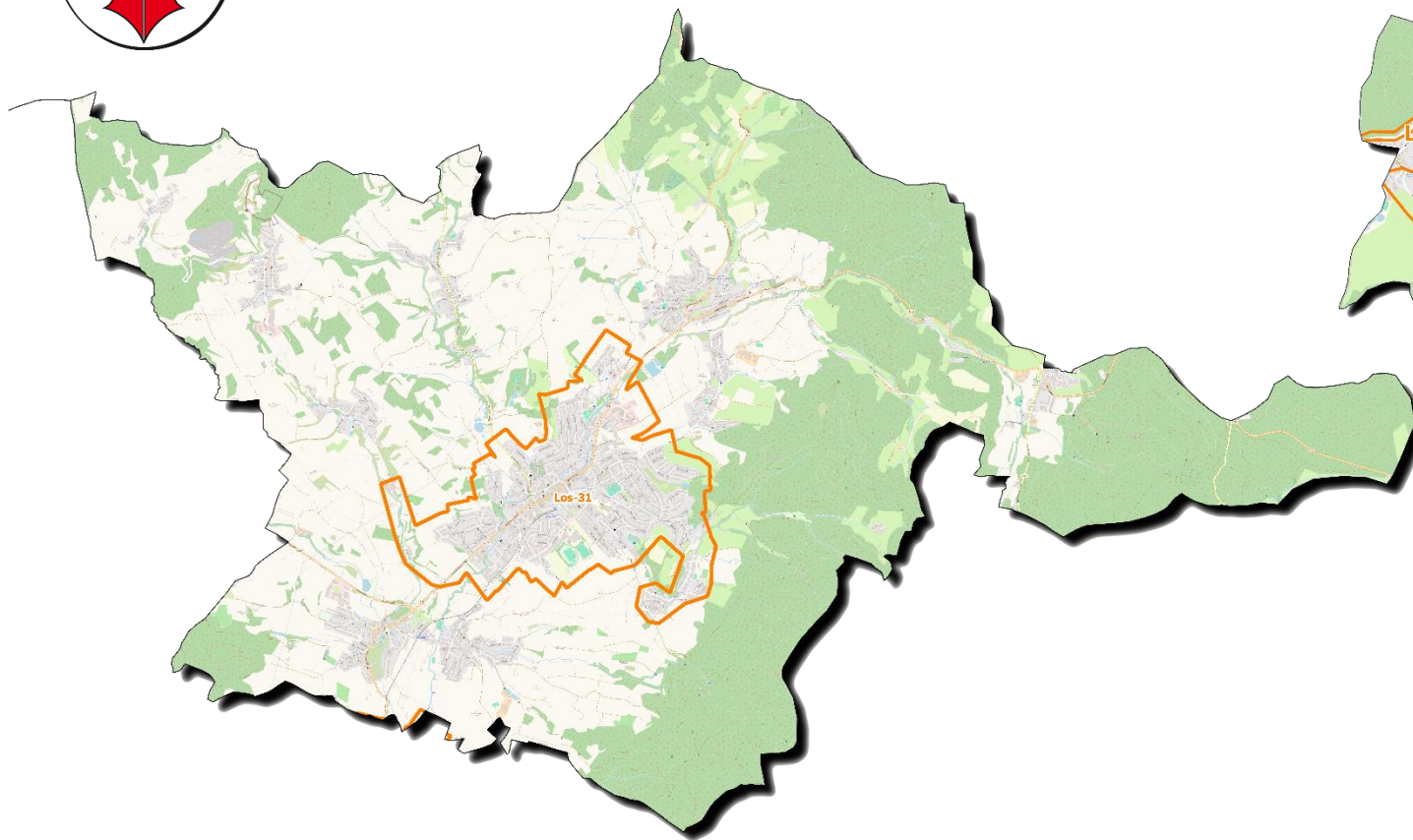
## Birkenau



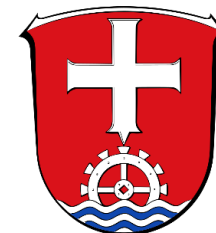
# Ausbauggebiete



Fürth



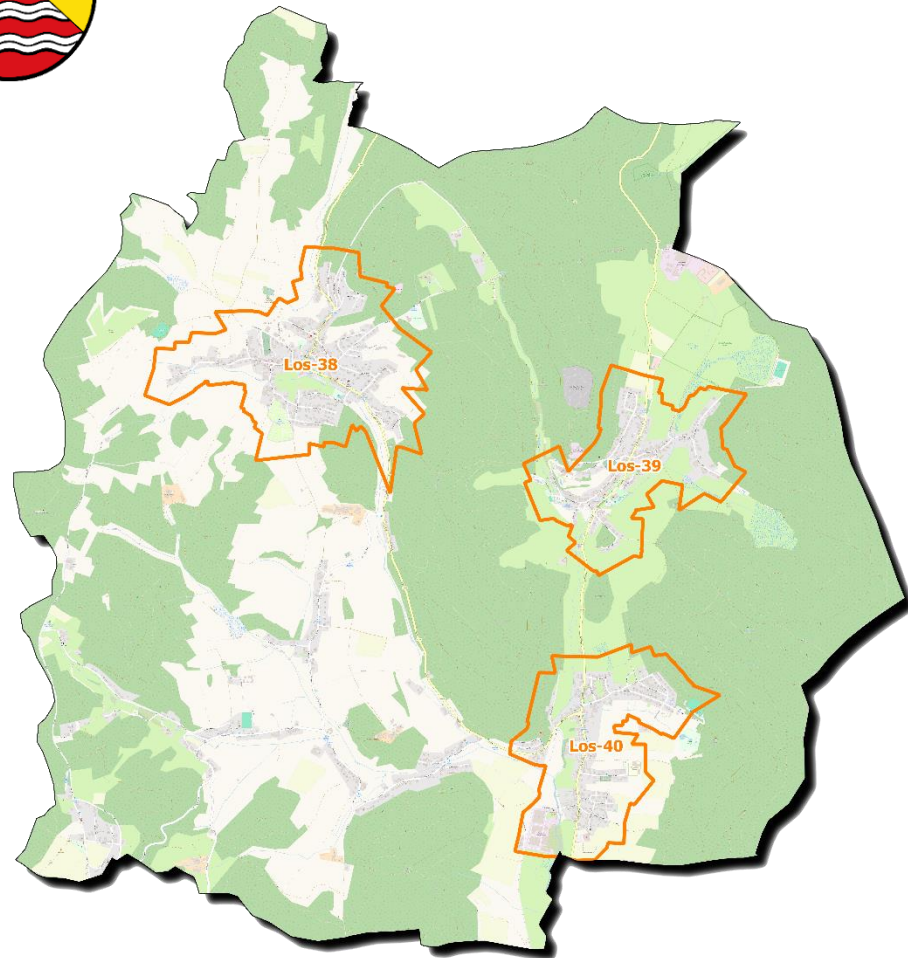
Gorxheimertal



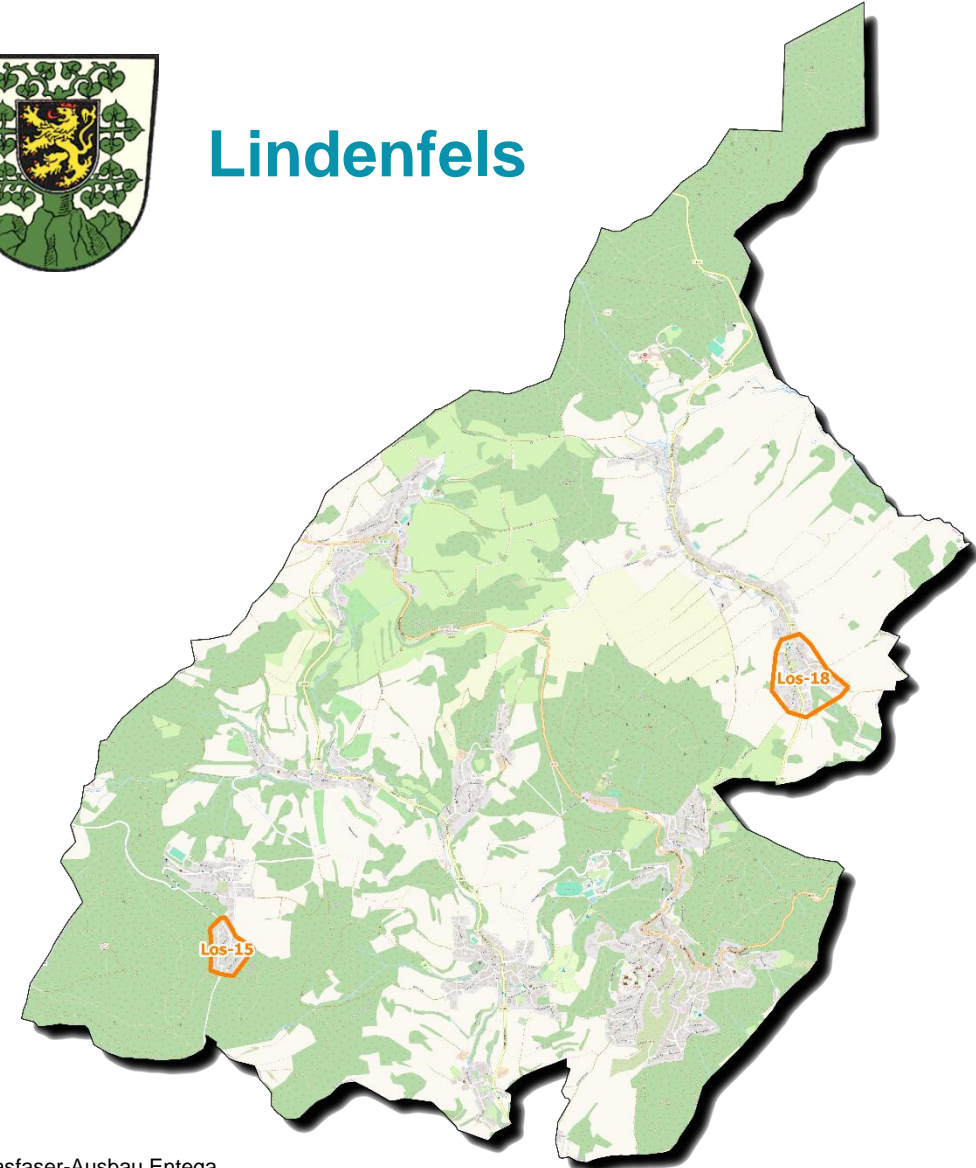
# Ausbauggebiete



## Grasellenbach



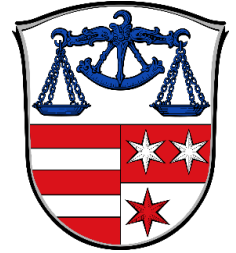
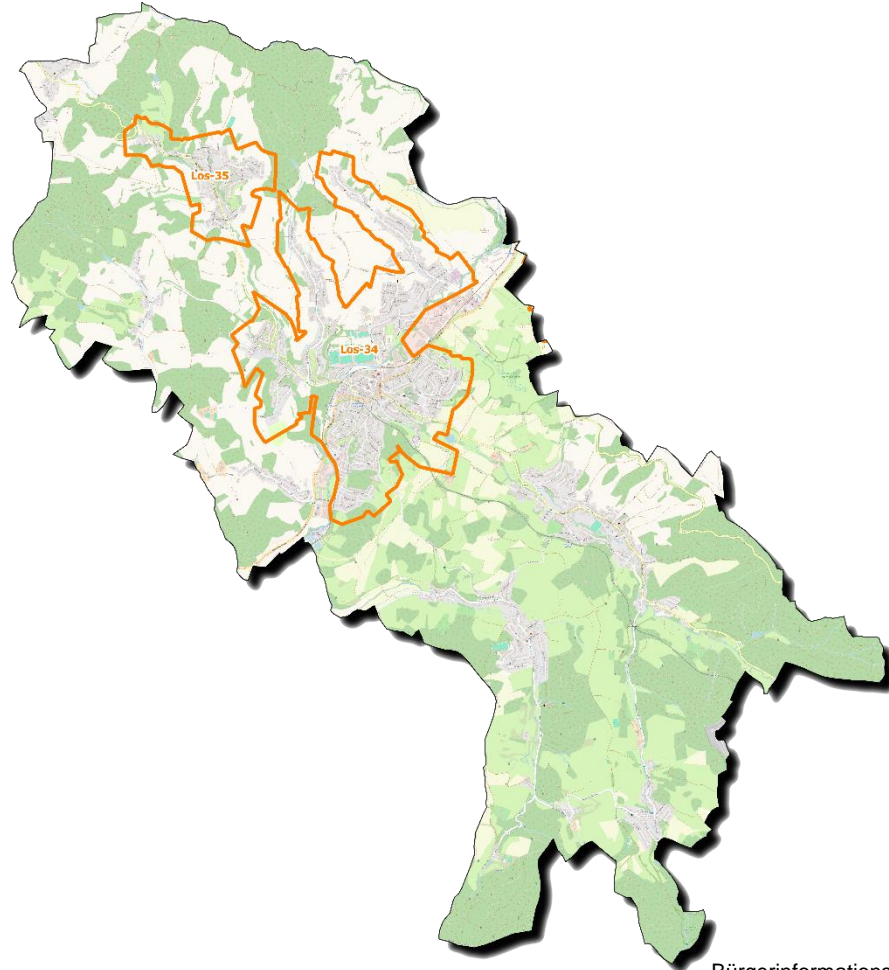
## Lindenfels



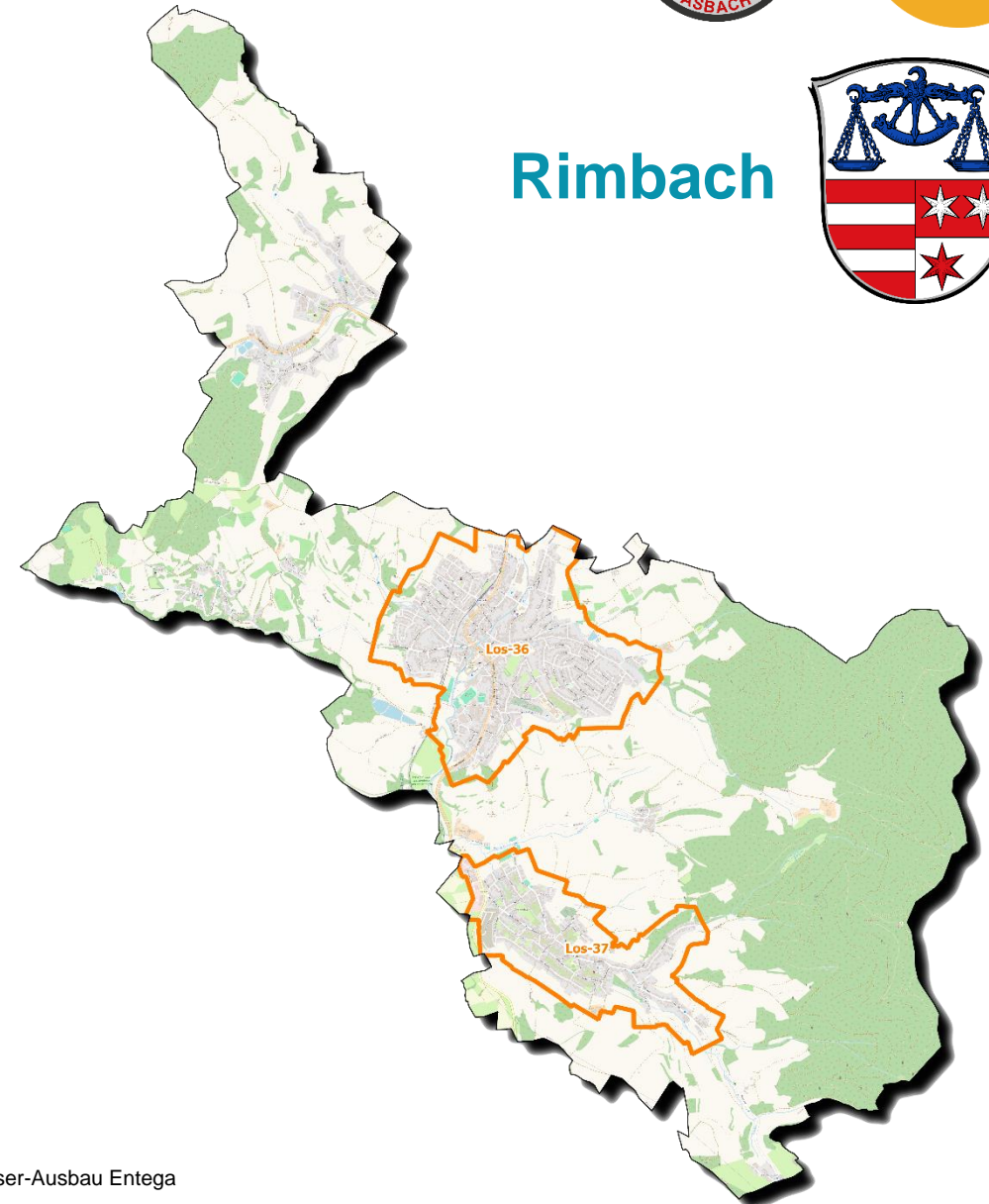
# Ausbaugebiete



## Mörtenbach



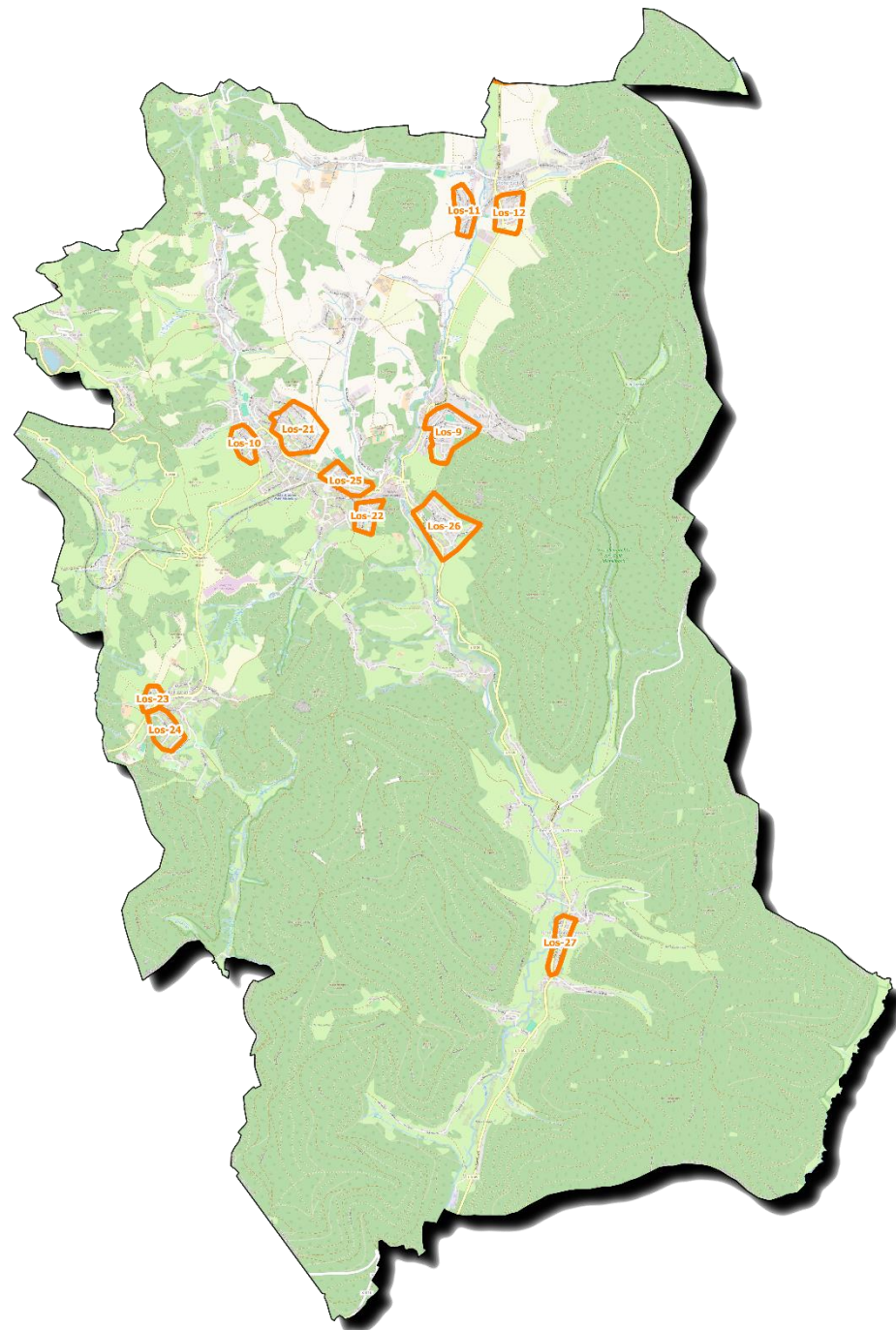
## Rimbach



# Ausbauggebiete



## Wald-Michelbach

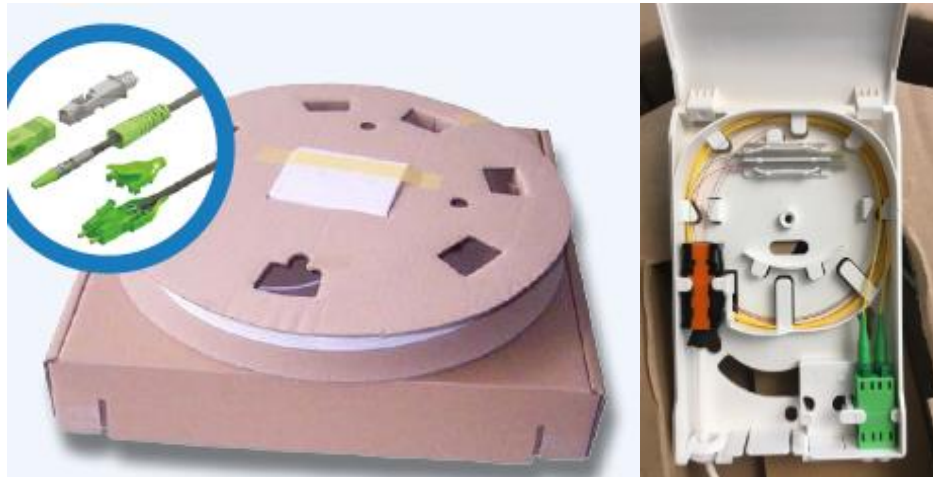


# Den Glasfaseranschluss mit Glasfaser im Haus nutzen

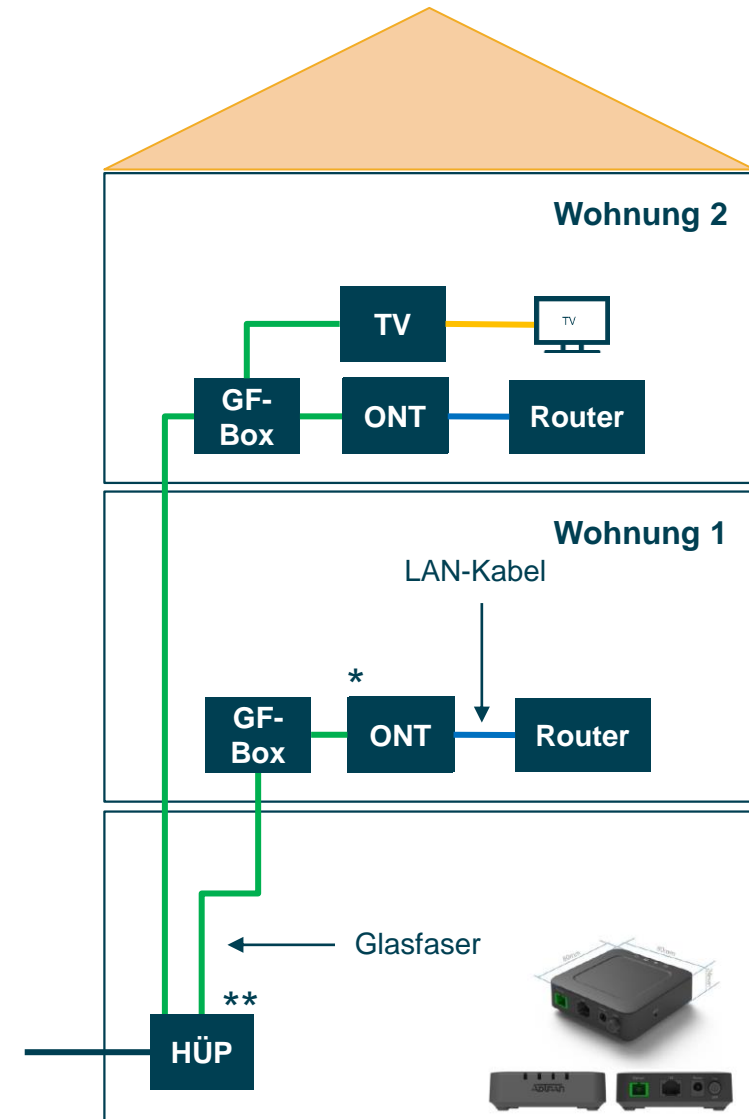
## Glasfaser

- Inhaus-Verkabelung mit Glasfaser (Single Mode)
- Ideale Internetversorgung im Wohnraum
- Zukunftsfähig für sehr hohe Bandbreiten

## ENTEKA Glasfaser-Kit



- 4-fasriges Singlemode LWL-Inhaus-Kabel (F4 E 9/125 $\mu$ )
- vorkonfektionierte LWL-Abschlussdose
- Längen: 10m oder 20m verfügbar



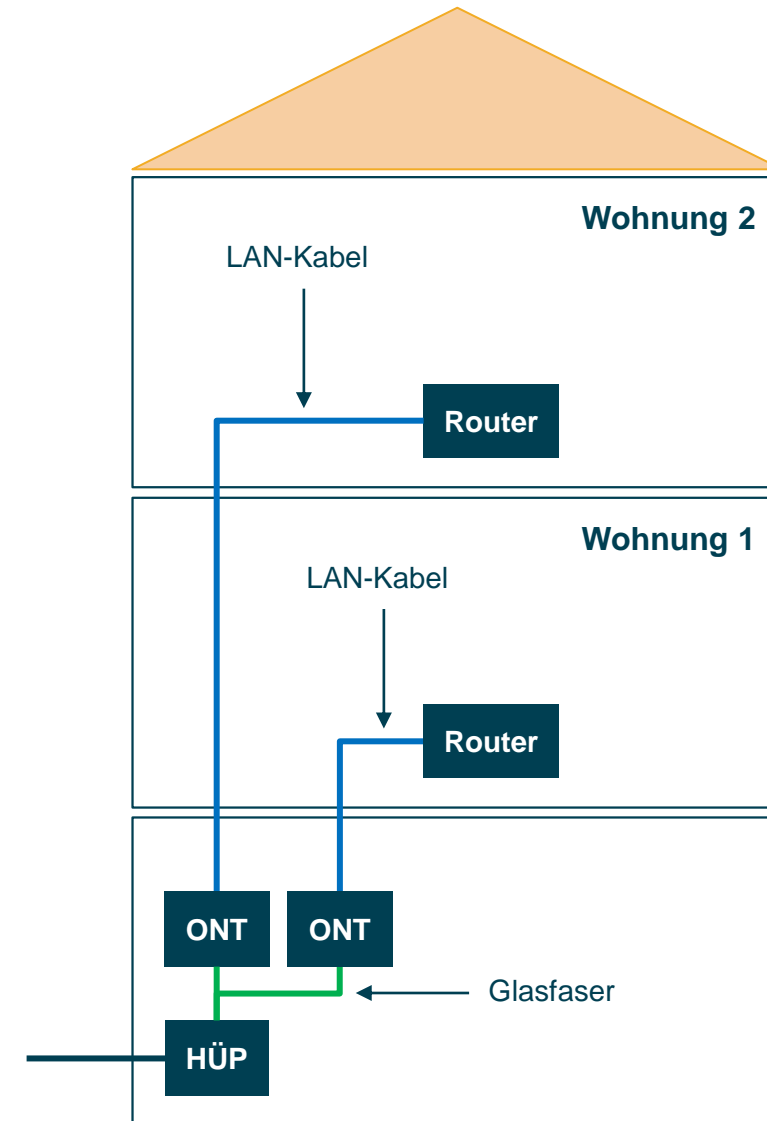
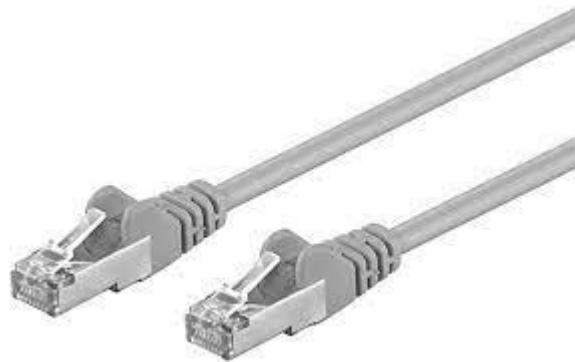
- \* ONT: Optical Network Termination
- \*\* HÜP: Hausübergabepunkt



# Den Glasfaseranschluss mit einer CAT-Verkabelung im Haus nutzen

## CAT-Verkabelung

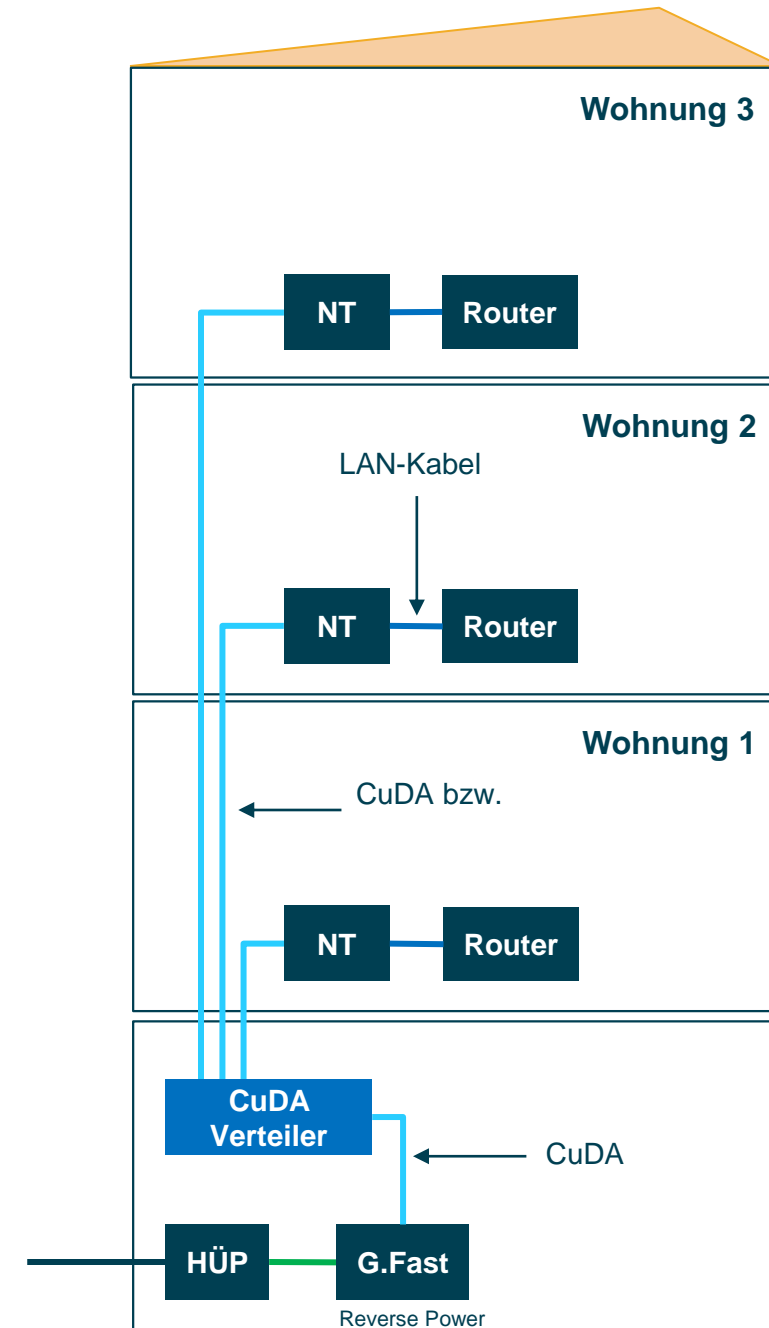
- Inhausverkabelung mit CAT6 oder besser (CAT6 oder höherwertig)
- Ideale Internetversorgung im Wohnraum
- Begrenzte Bandbreite bis 1.000 Mbit/s
- Unterhalb CAT6-Standard: ~100 Mbit/s



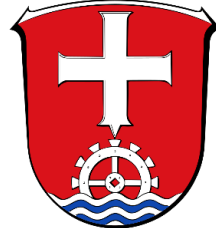
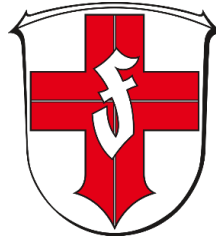
# Den Glasfaseranschluss mit einer Kupferverkabelung im Haus nutzen

## Kupferdoppelader

- Bestehende Inhaus-Verkabelung CuDA (heutige Telefonverbindung, nicht „Klingeldraht“)
- Stromversorgung G-Fast-Gerät mittels Reverse Power (keine Steckdose im Keller erforderlich)



# Erfahren Sie mehr über den Ausbau bei Ihnen in der Region



Finden Sie Ihre Adresse und buchen Sie Ihr **GEWÜNSCHTES** Produkt unter:

<https://www.entega.de/glasfaserausbau>

